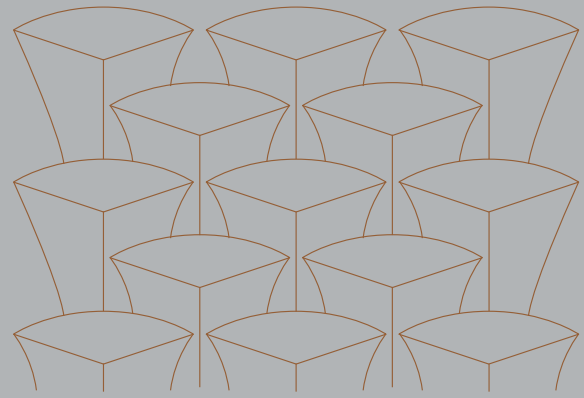


PALMS

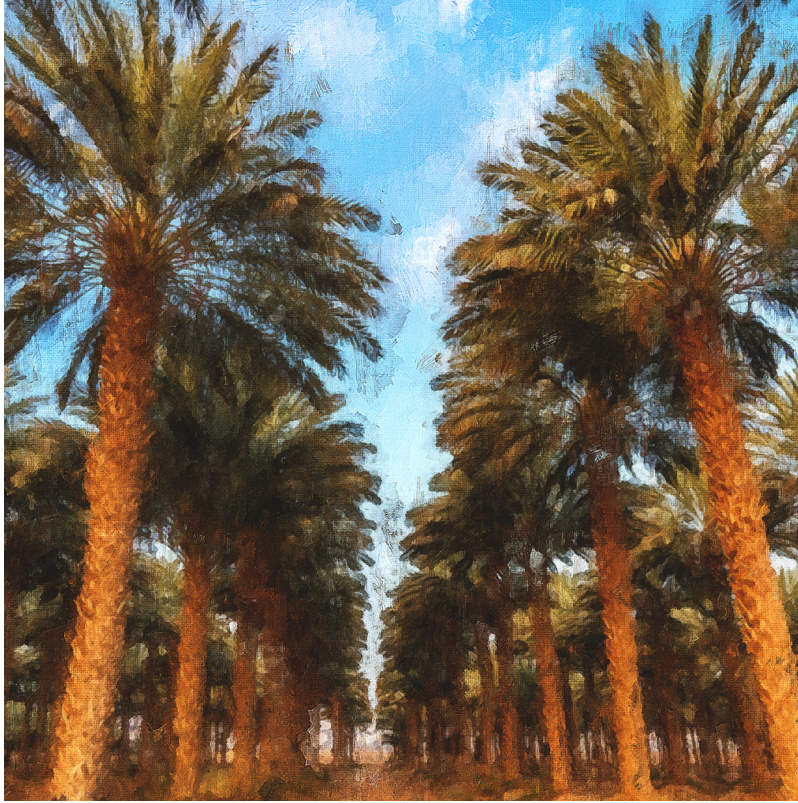
بالمز

ALBAS ATEEN
YOUR NEW ADDRESS



في أصلها رسوخ .. وفرعها شموخ

Its origin is firmness .. and its branch is high



لم تحط شجرة في تاريخ الحضارة البشرية بمثل ما حظيت به النخلة، ولم يكرم من النبات مثلما كرمت، شغلت حيزاً كبيراً في الذاكرة الشعرية العربية، قدوة لكل مناسبة وحدث وتشبيه، باعتبارها رمزاً للعطاء، أيقونة للوفاء، ركناً للتسامي، فهي شامخة شموخ الأبطال وراسخة رسوخ الجبال!

No tree in the history of human civilization has been the same as the palm tree, He was not honored by the plants as they were honored, It occupied a large space in Arab poetic memory, A role model for every occasion, event and likeness, as a symbol of generosity and loyalty, it is the majesty of the heroes and the firmness of mountains!

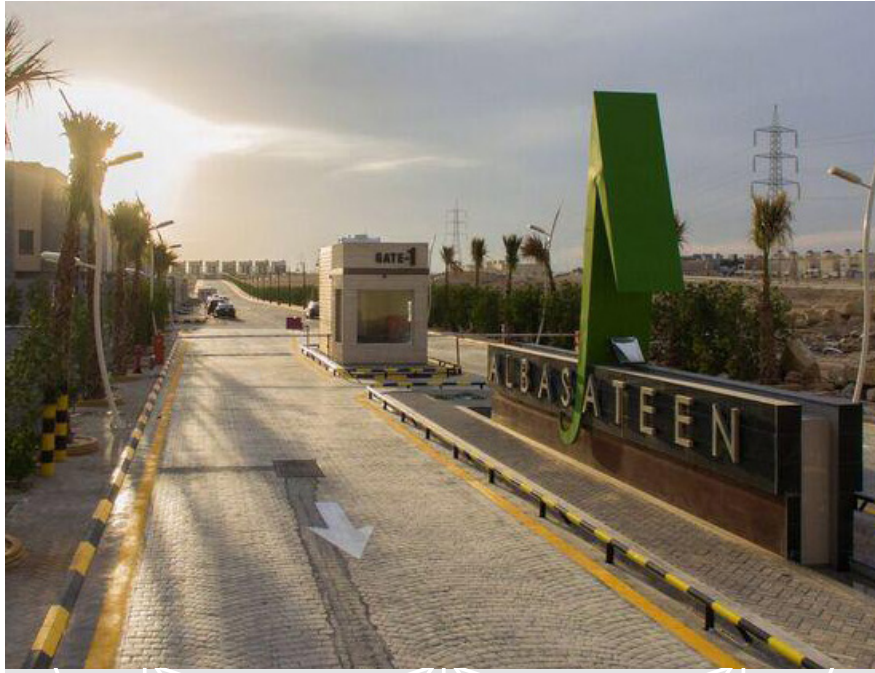


أسراب النخيل على الأطراف شامخة، صامدة تتموج بامتداد البناء ، ميزة تجعل من الحي رمزاً للشموخ والتفرد!
«فلل بالمز» .. القلب النابض لحي البساتين، تصاميم جذابة محاطة بالإبداع، ما بين العبير الفواح من سفح الوادي، التضاريس المتنوعة والإطلالة الجذابة، كلها سمات تمثل منظومة متكاملة يندر جمعها في محيط واحد، فتغلب حي البساتين على الأحياء بوسامته وميزاته، فقط تجولوا في أرجاءه ومداه الشاسع واستمتعوا بعبق التاريخ والأصالة.

Palm swarms on the edges are tallness, steadfast, undulating along the construction. A feature that makes the neighborhood a symbol of majesty and exclusivity!
«Palms Villas» .. The beating heart of Al-Basatin neighborhood. Attractive designs surrounded by creativity, between the fragrant aromas of the foot of the valley, The varied terrain and attractive look are all features that represent an integrated system that is rarely collected in one environment. Al-Basatin neighborhood overcame the neighborhoods with its medal and features, just wandered around its vast extent and enjoyed the scent of history and originality.



حيّ برائحة النخيل!
Neighborhood smell palm!



إطلالة على الرياض View of Riyadh

الاطراف القريبة من الدرعية، المطله على طريق الملك خالد في منطقة تربط طريق الأمير محمد بن سلمان وطريق الملك سلمان وقربه من منطقة الدرعية التراثية والحي الدبلوماسي وجامعة الملك سعود.

The parties close to Diriyah, overlooking the King Khalid Road, in an area that connects Prince Mohammad bin Salman Road and King Salman Road and its proximity to the Diriyah Heritage Area and the diplomatic quarter and King Saud University.





من الضجيج إلى عالم
السكون والخصوصية
From hype to a world
Calm and privacy



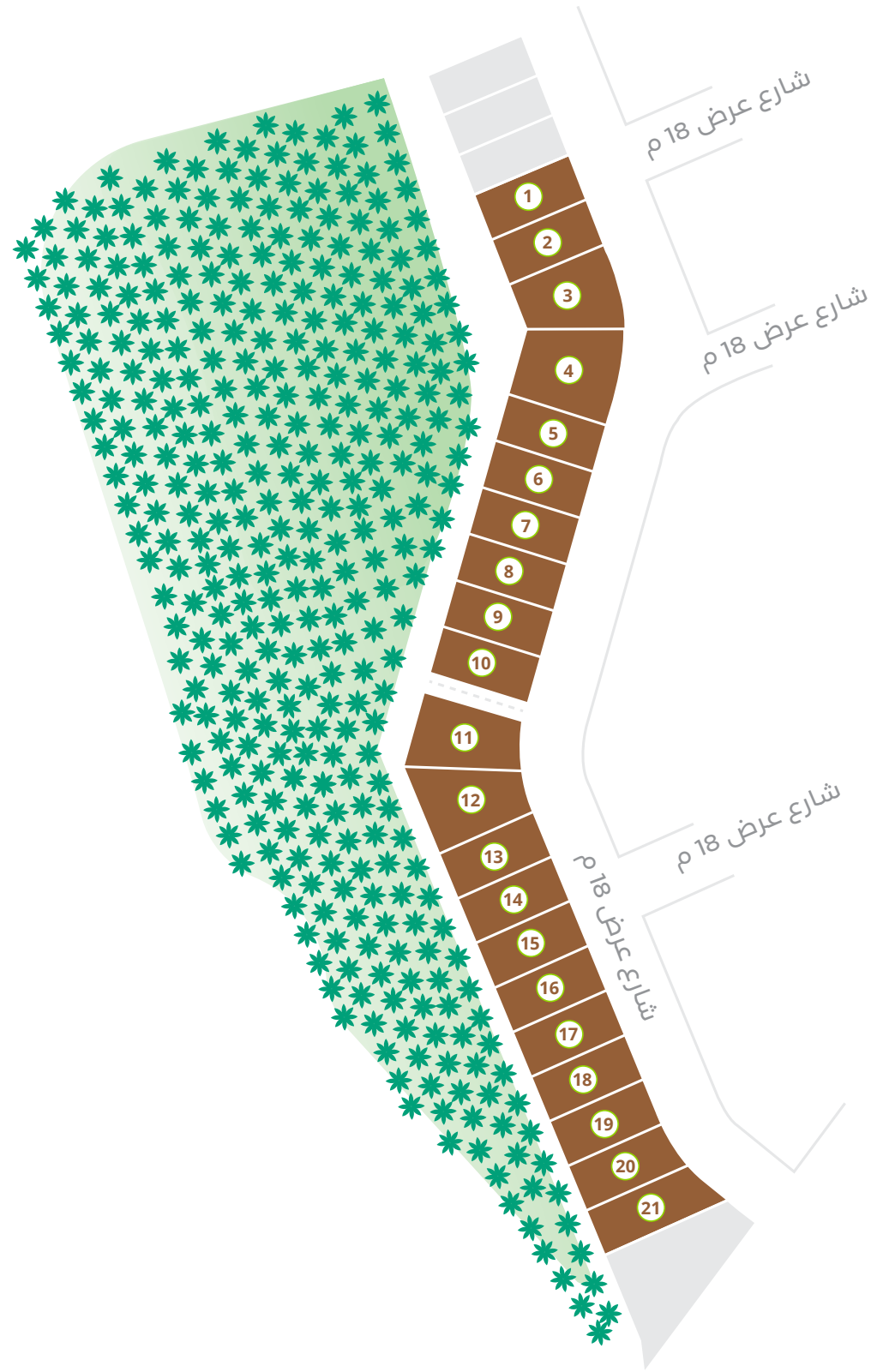
The neighborhood is characterized by closed systems and with the security, safety and surveillance system, the private walkway, wide streets and the expected commercial center, which transports the inhabitant from the world of noise to the world of calmness to feel relaxation and privacy, and its location was chosen for easy access from the main roads.

يتفرد الحي بأنظمة مغلقة، وبنظام الأمن والأمان والمراقبة، والممشى الخاص والشوارع الواسعة والمركز التجاري المنتظر، والتي تنقل الساكن من عالم الضجيج إلى عالم السكون للشعور بالاسترخاء والخصوصية، وتم اختيار موقعه لسهولة الوصول إليه من الطرق الرئيسية.



- | | | |
|---------------------------------------|-------------------------------|-------------------------------|
| نظام كاميرات مراقبة
Cameras system | شوارع رئيسية
Major streets | مدخل خاص
Private entrance |
| مركز تجاري
Shopping center | حدائق عامة
Public gardens | ألعاب أطفال
Children Games |
| مواقف خاصة
Private Parking | مساجد
Mosques | ممرات مشاه
Sidewalk |

رقم الفيلا	المساحة
نموذج 1	405.00 م ²
نموذج 2	405.00 م ²
نموذج 3	661.40 م ²
نموذج 4	597.90 م ²
نموذج 5	397.72 م ²
نموذج 6	405.00 م ²
نموذج 7	405.00 م ²
نموذج 8	405.00 م ²
نموذج 9	405.00 م ²
نموذج 10	405.00 م ²
نموذج 11	541.81 م ²
نموذج 12	591.48 م ²
نموذج 14	405.00 م ²
نموذج 15	405.00 م ²
نموذج 16	405.00 م ²
نموذج 17	405.00 م ²
نموذج 18	405.00 م ²
نموذج 20	414.78 م ²
نموذج 21	477.55 م ²



صُمم الحي بعناية في مجتمع ملهم؛ ليلعب دوراً في التغيير الإيجابي، ورفع مكانة الأحياء السكنية المتخصصة كمركز حيوي للإسترخاء، وكما يتسم بالقدرة على الجمع بين الحضارة في التصميم والإطلالة الساحرة على الوادي والنخيل.

The neighborhood has been carefully designed in an inspiring community to play a role in positive change and elevate the status of specialized residential neighborhoods as a vital center for relaxation, as it is characterized by the ability to combine civilization in design and charming views of the valley and palms.

21 فيلا متفردة
في مجتمع ملهم
21 unique villas in an
inspiring community



امتزاج الحضارة والطبيعة

The mixture of civilization and nature

تبدو الفلل وكأنها نصب تذكاري وسط الطبيعة، لكنها في الحقيقة نماذج يحتذى بها من ناحية الفخامة والجودة، نجحت في بنائها الهندسة المعمارية الحديثة مع أشهر المهندسين المعماريين السعوديين عبدالمحسن الذياب.

«فلل بالمرز» نهضة ابداعية، بيئة سكنية متكاملة، تتمتع في المحافظة على إطار الخصوصية، بُنيت على شكل مقر منحوت للسكن امتداداً لنجاح حي البساتين والذي يعتبر تحت مظلته وجزء منه، وسط طبيعة فريدة وخلابة، مناخ صحي سليم وإطلالة جميلة على مساحة واسعة من مزارع النخيل. صُممت على مسطحات بناء تبدأ من 1100 م² بمساحات فلل تبدأ من 400 م² وتصل ال 661 م²، بعدد 21 فيلا.

The villas look like a monument amid nature, but they are in fact a model of luxury and quality, which has succeeded in building modern architecture with the most famous Saudi architects, Abdul Mohsen Althiab.

«Palms Villas» is a creative renaissance, an integrated residential environment that enjoys maintaining the privacy framework, It was built in the form of a sculpted residence for housing as an extension of the success of Al-Basatin neighborhood, which is considered under its canopy and part of it, amid a unique and picturesque nature, a healthy climate and beautiful views of a wide area of palm plantations. Designed on building surfaces starting from 1100m² with villas sizes starting from 400m² and reaching 661m², with 21 villas.

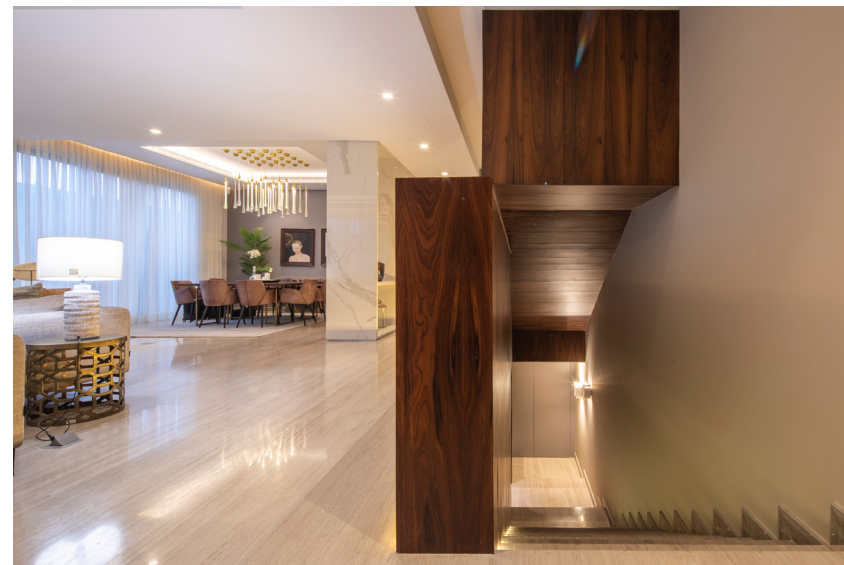


ذكاء الاستغلال ودهشة المساحات

Intelligence of exploitation and astonishment of spaces

تم تصميم الفلل بطرق ذكية للغاية واستغلال مثالي، حيث أُستغلت المساحات المفتوحة والمتراصلة داخلياً وخارجياً لإعطاء المزيد من الانسيابية في استغلال الفراغات وتوفير العديد من الفرص في اختيار الفرش والأثاث. حيث اتبع المصمم الدقة في الاهتمام بالتفاصيل، بحيث جعل الاطلالة من النوافذ الكبيرة تلهم الساكن وكأنه جلب الطبيعة إلى داخل منزله بجمالية فارهة كلوحة فنية.

The villas are designed in very smart ways and ideal exploitation, as they will take advantage of open spaces and interconnected internally and externally to give more fluidity in the exploitation of blanks and provide many opportunities in choosing furniture. Where the designer followed the accuracy in attention to detail, so that the view from the large windows inspired the inhabitant as if he brought nature into his home as an artistic painting.



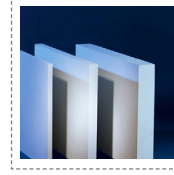
المصاعد elevators



يمتاز بالسعة وجودة الشطيب الداخلي ويصل من القبو إلى الدور العلوي + وجود بطارية للعمل به وقت الطوارئ.

It has the capacity and the quality of the internal finishing and it reaches from the basement to the upper floor + the presence of a battery to work in an emergency.

العزل insulation



نُفذ العزل المائي والعزل الحراري من أفضل المواد المتوفرة في السوق مع الضمان لفترة طويلة الأمد.

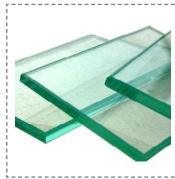
Carry out waterproofing and thermal insulation from the best materials on the market with a long-term warranty.

اهتمام بالتفاصيل Attention to detail

Building specifications | مواصفات البناء



الزجاج glass



صنعت من أفضل المواد المقاومة للحرارة (طبقتين مزدوجة) والتي تتيح رؤية عالية ومثالية.

It is made from the finest heat-resistant materials (two-layer) which provides high visibility and idealism.

الإضاءة Luminance



عناصر الإضاءة ذات كفاءة عالية وموفرة للطاقة وتعمل عن طريق مستشعرات حركية، يُمكن التحكم بها عن بعد.

High-efficiency and energy-saving lighting elements operate by motion sensors, which can be controlled remotely.

تكييف مركزي Central air-conditioning



وحدات موفرة للطاقة وذات كفاءة، ويمكن التحكم بها عن بعد، وترموستات خاصة للتحكم بها من كل غرفة.

Energy-efficient and efficient units, remotely controlled, and a special thermostat to control from each room.

نظام البيت الذكي Smart house system

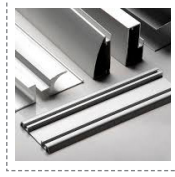


يتم التحكم بالإضاءة والتكييف والكاميرات في الفيلا عن طريق الجوال من أي مكان.

Lighting, air conditioning, and camera in the villa are controlled by a mobile phone from anywhere.



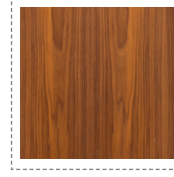
الألمونيوم Aluminium



تم تصنيع قطاعات تناسب جميع الإحتياجات بسماكة عالية ومقاومة للعوامل الجوية مع سهولة الاستخدام.

Sectors are manufactured to suit all needs with high thickness and weather resistance with ease of use.

التخشيب Fatching



تم استخدام الأنواع الخشبية المقاومة للحرارة والرطوبة وذات ألوان طبيعية.

Wooden varieties have been used to resist heat, humidity and natural colors.

اهتمام بالتفاصيل Attention to detail

Building specifications | مواصفات البناء



الأسقف المعلقة hanging ceiling



تم تركيبها على مستويات متفاوتة لتواكب التصميم الداخلي مع استخدام مواد مقاومة للرطوبة في الأماكن الرطبة.

Installed at varying levels to keep pace with interior design with moisture-proof materials used in wet locations.

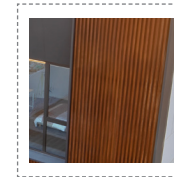
السخانات المركزية Central Heaters



تم تركيب أكثر الأنواع أمان والأفضل في سعة التخزين والحفاظ علي الماء، كما تعتبر أفضل خيار في توفير الكهرباء.

The safest and best-installed types have been installed in capacity to store and conserve water. They are also the best choice in saving electricity.

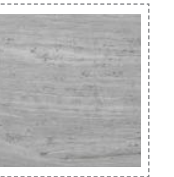
التكسيات الخارجية External claddings



من أفضل القطاعات والمواد المتاحة والمقاومة للعوامل الجوية المختلفة.

One of the best available sectors and materials that are resistant to different weather conditions.

الأرضيات Floors



التنسيق في استخدام أنواع الأرضيات، والتداخل بين المواد الطبيعية والمواد المصنعة مع خلق تجانس فيما بينهم.

Coordination in the use of flooring types, and the interaction between natural materials & manufactured materials, while creating homogeneity between them.

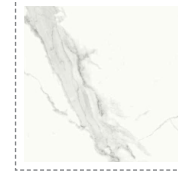
الإكسسوارات الصحية Bathrooms



جميع الإكسسوارات من اجود المواد المستوردة وموديلات
عصرية وذات قوة تحمل عالية.

All accessories are made from the finest imported
materials and modern models with high durability.

الرخام Marble



رخام طبيعي معالج ومقاوم للعوامل الجوية وذات درجة
تحمل عالية.

Weatherproof natural marble with high
durability.

اهتمام بالتفاصيل Attention to detail

Bathrooms | الإكسسوارات الصحية



كرسي Bathroom chair



الكراسي معلقة وذات طابع عصري ومن أفضل أنواع
الخزف المقاوم لتغيير اللون

The chairs are hanging and have a modern feel, and
one of the best types of porcelain to change color.

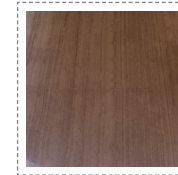
مغسلة Wash Basin



من الخزف المقاوم لتغيير الألوان وتتميز بأشكالها العصرية
وذات تصميم عملي متناسق مع التصميم الداخلي للحمامات.

made of porcelain that is resistant to changing
colors, its modern designs and practical design, in
harmony with the interior design of the bathrooms.

أرضيات Floors



تم استخدام مواد ذات قوة تحمل واشكال متجانسة
تمتاز بمقاسات كبيرة (ألواح) تناسب التصميم الداخلي.

Durable materials and homogeneous shapes, large
sizes (panels), were used to suit the interior design.

جاكوزي Jacuzzi



ذو تصميم فريد وقوة تدليك عالية وتشتمل على وسائل
ترفيه ويحقق أعلى مستويات الأمان.

It has a unique design and high massage power, and
includes entertainment and the highest levels of safety.

مساحة 245 m² Area

الدور الارضي
Ground Floor

الضيافة والمعيشة Hospitality and living

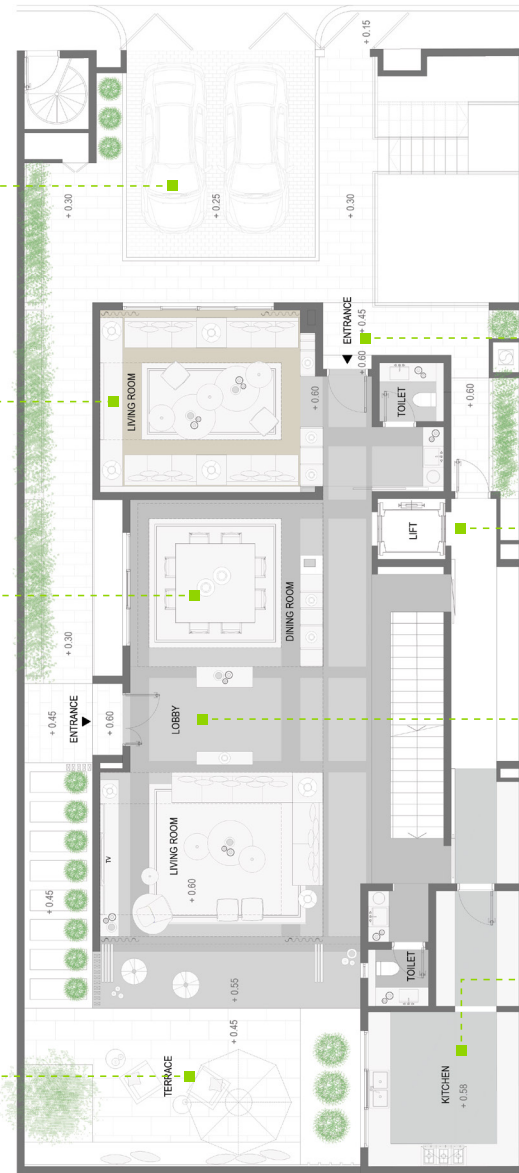


موقف سيارة
Car Parking

صالة معيشة
Living Room

صالة طعام
Dining Room

جلسة خارجية
Terrace



مدخل
Entrance

مصعد
elevator

رواق
Lobby

مطبخ
Kitchen



Area 285 m² مساحة

الدور الأول
First Floor

السكون والمبيت
Calm and overnight



ممرات
Hallway

غرف نوم
Bed Rooms

مخزن ملابس
Closet

غرفة نوم رئيسية
Master Room



غرفة غسيل وتجفيف
Washing and drying

مصعد
elevator

دورات مياه
Toilets

جلسة خارجية
Terrace



Area 280 m² مساحة

البنيت هاوس مع المسبح
The penthouse with pool

الاستجمام والالهام
Recreation and inspiration

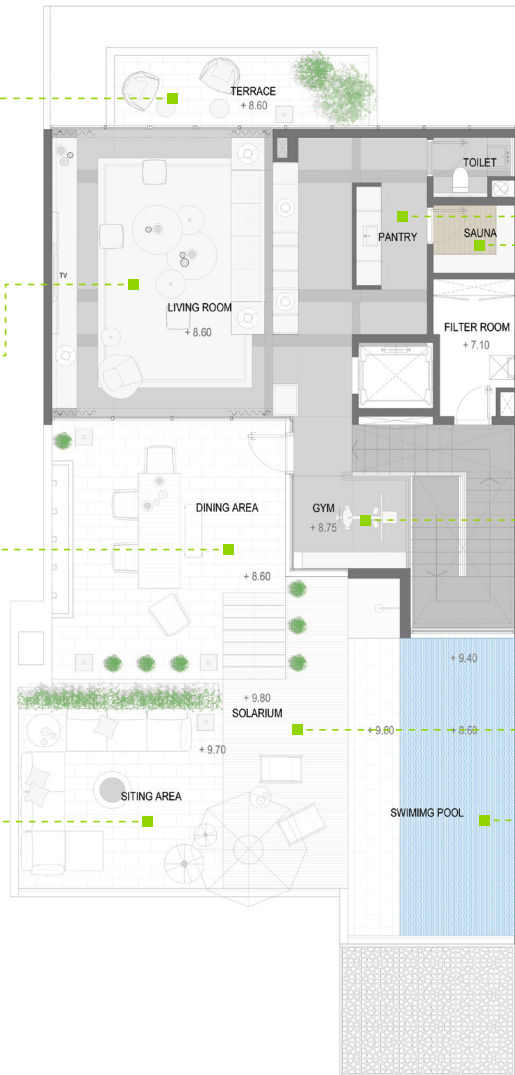


جلسة خارجية
Terrace

صالة معيشة
Living Room

صالة طعام
Dining Room

منطقة جلوس
Sitting Area



مخزن
Pantry

جيم وساونا
GYM & Sauna

منطقة استرخاء
Solarium

مسبح
Swimming Pool



Area 290 m² مساحة

القبو
Basement

الترفيه والتخزين Entertainment and storage

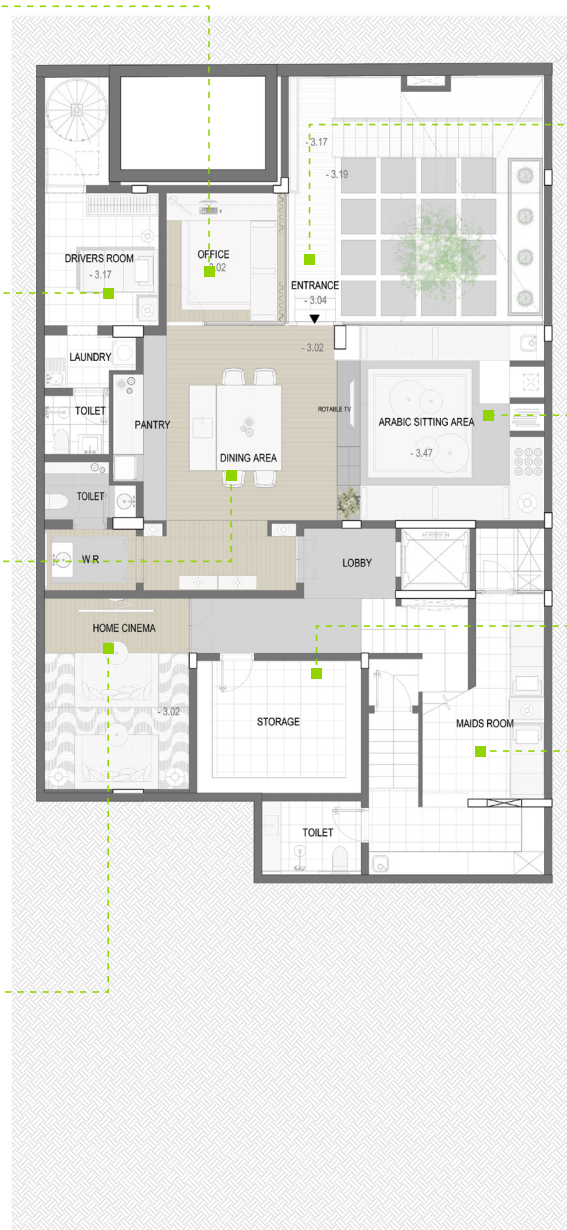


مكتب
Office

غرف سائق
Drivers Room

منطقة الطعام
Dining Area

سينما
Home Cinema



مدخل
Entrance

مجلس عربي
Arabic Sitting Area

مخزن
Storage

غرفة خادمة
Maids Room





نسعد بتواصلكم وزيارتكم ..
Thanks for contacting and visiting us



+966 50 568 6565
@albasateenvillas
@albasateenvilla

albasateen@kas1.com
www.albasateenvillas.com

التصميم المعماري Architectural Design



م. عبد المحسن الذياب وشركاه
ABDULMOHSIN ALTHEYAB & PARTNERS

[مهندسون معماريون ARCHITECTS]

@mohsin_theyab

التأثيث الداخلي interior furniture



@elegant_planners





Al Shegry Group
KAS Investment



www.albasateenvillas.com

